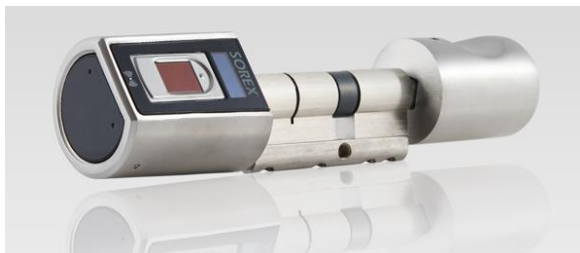


SOREX FLEX - Четец с пръстов отпечатък Инструкция за употреба



Характеристики

Дебелина на вратата:	70mm–110mm
Захранване:	3xAAA Батерии
Работна температура:	40°C–80°C
Капацитет:	999 потребители
Живот на батериите:	1 година
Тегло:	500g

Мин. дължина:

Вън:	40 mm
Вътре:	30 mm

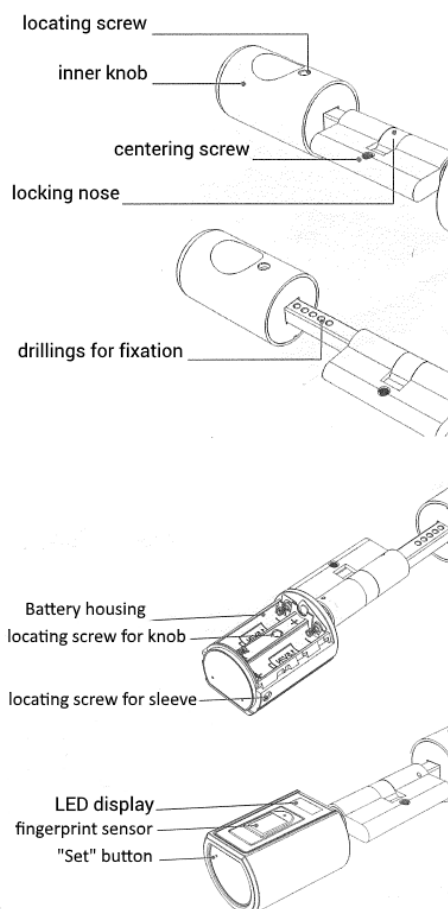
Макс. дължина:

Вън:	60 mm
Вътре:	65 mm

Продукти в опаковката

Бр.	Име	Изглед
1	SOREX FLEX дигит. патрон	
1	Шестограмен ключ	
1	Игла за натискане	
3	AAA Батерии	

Описание на продукта






Експлоатация

Заб.: В начално състояние патронът може да бъде отворен от всеки поденсен пръст или дистанционно. След добавяне на администраторски пръст, патронът ще отваря само на вече оторизирани пръсти и дистанционни.

Заб.: Бутоните „Set“ и „Reset“ се натискат посредством иглата, включена в комплекта.

Заб.: За да се активира сензорът за пръстов отпечатък, трябва да се натисне бутонът . Това не важи при въвеждане на настройки с бутон „Set“.

1. Добавяне на администраторски пръст

- Натиснете „Set“ два пъти, докато се появи „Add Admin FP“ и изчакайте ~5 seconds.
- Поставете пръста си 3 пъти.


Може да има до 3 администраторски пръста едновременно. Всички следващи админ. пръсти трябва да се оторизират от първия.

Заб.: Ако сте добавили вече админ. пръст трябва да използвате именно него за всички операции по добавяне и настройване

2. Добавяне на потребителски пръст

- Натиснете „Set“ 3 пъти, докато се появи „Add User FP“ и изчакайте ~5 секунди.
- Поставете админ. пръст.
- Поставете потребителския пръст 3 пъти.

3. Изтриване на пръст

- Натиснете „Set“ 4 пъти, докато се появи „Delete Single FP“ и изчакайте ~5 секунди.
- Поставете админ. пръст.
- Използвайте „Set“ за да изберете кой потребител ще бъде изтрит. Натиснете  продължително.

4. Изтриване на всички пръсти

- Натиснете „Set“ 5 пъти, докато се появи „Clear all User FPs“ и изчакайте ~5 секунди..
- Поставете админ. пръст.

5. Добавяне на дистанционно

- Натиснете „Set“ 6 пъти, докато се появи „Add Remote“ и изчакайте ~5 секунди.
- Поставете админ. пръст.
- Натиснете бутон от дистанционното в следващите 60 сек. Може да има едновременно 8 активни дистанционни.

6. Изтриване на всички дистанционни

- Натиснете „Set“ 7 пъти, докато се появи „Clear all Remote“ и изчакайте ~5 секунди.
- Поставете админ. пръст.

7. Езикови настройки

- Натиснете „Set“ 10 пъти, докато се появи Китайски текст и изчакайте ~5 секунди.
- Поставете админ. пръст.

8. Смяна на времето на отключване

- Натиснете „Set“ 11 пъти, докато се появи „Set Lock Time“ и изчакайте ~5 секунди.
- Поставете админ. пръст.
- Натиснете „Set“ за промяна на времето, като стъпката на нарастване е 1 сек.
- Може да настроите времето от мин. 5 до макс. 14 секунди.

В начално състояние, времето на отключване е 8 секунди.

9. Включване на Bluetooth

- Натиснете „Set“ 12 пъти, докато се появи „Turn on Bluetooth“ и изчакайте ~5 секунди.
- Поставете админ. пръст.
- Ако искате да изключите Bluetooth, натиснете пак „Set“ 12 пъти докато се появи „Turn off Bluetooth“ изчакайте ~5 секунди и потвърдете с админ. пръст.

10. Връщане в начално състояние

- Натиснете „Set“ 13 пъти, докато се появи „Restore to Init State“ и изчакайте ~5 секунди.
- Поставете админ. пръст.

Всички добавени дистанционни, администраторски и потребителски пръсти са изтрити.

11. Операционна система и хардуер

- Натиснете „Set“ 14 пъти, докато се появи „PCBA VER FW VER“ и изчакайте ~5 секунди.
- Тук може да видите информация за устройството

12. Тест за изхабяване на батериите

- Натиснете „Set“ 15 пъти, докато се появи „Aging Test“ и изчакайте ~5 секунди.

Тази функция извършва тест, който определя колко мощност е консумирана при всяка процедура на отваряне или затваряне. Тестът не спира от само себе си и трябва да бъде прекъснат посредством бутон „Reset“.

Заб.: Тестът може да бъде извършен ако няма активен администратоски пръст.