

Smart

Видео шпионка

Ръководство за употреба

Моля, прочетете внимателно ръководството преди да използвате този продукт



Съдържание на опаковката

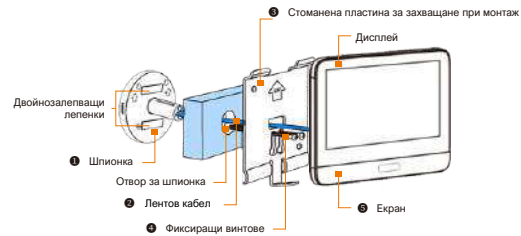
След като отворите опаковката, уверете се, че устройството е в добро състояние и са включени всички части за сглобяване.



Екран - 4.3 инча



Шпионка



Какво представлява шпионката?



1

Инфракчервен сензор за нощно виждане

Когато няма достатъчно светлина, сензорът засилва яркостта на картината.

Светлин сензор

Определя нивото на осветеност. Когато осветеността падне до 2 lx, инфракчервият сензор се включва автоматично.

Сензор за движение

При засичане на движение пред шпионката, автоматично ще получите известие на телефона си.

Микрофон

Улавя звука

Говорител

Предава Вашите гласови съобщения, които изпращате чрез телефона си

Камера

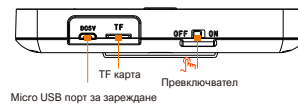
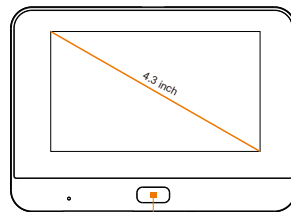
Запис на видео

Звънец

Бутон за позвъняване

Индикационна светлина

Примигваща синя светлина: В режим на конфигурация
Червена светлина: Зареждане на батерията
Синя светлина: Успешно свързване с телефон



2

Home Бутон

За да включите дисплея, задръжте бутона за 1 секунда. За да рестартирате устройството, задръжте бутона в продължение на 5 секунди.

Слот за батерия

Поддържа 5000mAh батерия

Micro USB порт

Порт за зареждане чрез Micro USB

Инсталиране на устройството

Моля, следвайте инструкцията, за да инсталирате своята видео шпионка.

1. Сваляне и инсталиране на мобилното приложение

Отворете App Store (за iOS) или Google Play Store (за Android) на Вашето устройство. Потърсете "TuYaSmart" или сканирайте този QR код, за да свалите мобилното приложение.



3

2. Настройване на мобилното приложение

Преди да започнете:

- Уверете се, че мобилното приложение "TuYaSmart" е инсталирано на устройството Ви
- Уверете се, че устройството Ви е свързано с 2.4GHz Wi-Fi мрежа, 5GHz мрежа не е съвместима

Регистриране на потребител:

- Нов потребител се регистрира, следвайки описаните стъпки.
- Вече регистриран потребител просто въвежда имейл/телефон и парола.

Register

Bulgaria +359

Phone Number/Email

Get verification Code

Agree Service Agreement

3. Добавяне на ново устройство

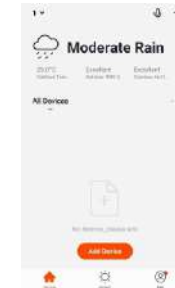
Преди да започнете да добавяте ново устройство, уверете се, че видео шпионката е в режим на конфигурация - ще чуете гласова команда - "Please use the APP to set up the network" и ще забележите синя светлинна индикация, примигваща през 1 секунда. Ако не чуете гласовата команда, моля, рестартирайте устройството, като задръжте бутона "Home" за 5 секунди. След като светлинната индикация прекъсне, устройството ще се рестартира и ще възвърне фабричните си настройки.



4

Отворете мобилното приложение и изберете "Add Device", за да добавите устройството.

Изберете устройството: "Video Surveillance" - "Smart Doorbell", след това се свържете с устройството, следвайки стъпките.



Изберете "Next Step". Името на WiFi мрежата автоматично ще се появи, въведете паролата за Wi-Fi и натиснете "Confirm". Паролата ще бъде запомнена от мобилното приложение и не се налага да я въвеждате повторно.

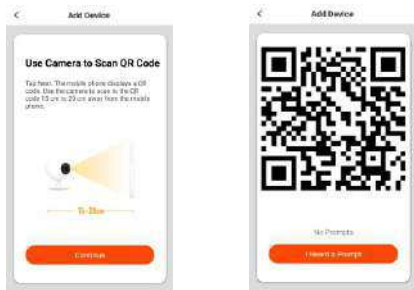


5

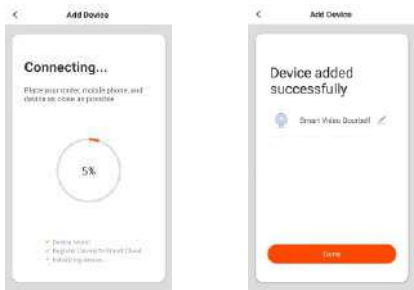
Когато чуете гласовата команда "Connecting the network":

Изберете "Continue" и използвайте шпионката, за да сканирате QR кода на Вашия телефон. Поставете телефона на 15-20 см дистанция от шпионката.

Когато чуете гласовата команда "Connecting the network", изберете "I heard a Prompt" и изчакайте до успешно свързване. Ако устройството не се свърже, опитайте се да го рестартирате, задържайки бутона Home продължително. След това повторете всички стъпки отначало.



Когато на мобилното приложение се появи "Device added successfully, Congratulations", устройството е готово да бъде използвано.

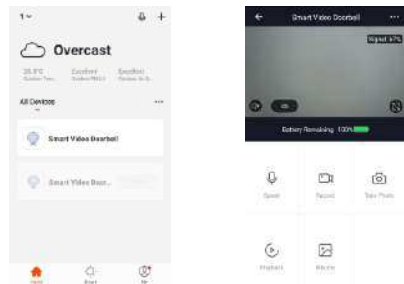


4. Wi-Fi функции на видеокамерата

Притежава следните функционалности: Двупосочна аудио комуникация; Запис на видео; Заснемане на снимки; Възпроизвеждане на видеозаписи от Micro SD картата.

4.1 "Live View" - Наблюдение в реално време

В списъка с устройства фигурират всички успешно свързани устройства. Изберете видео шпионката "Smart Video Doorbell", за да установите връзка за наблюдение в реално време.

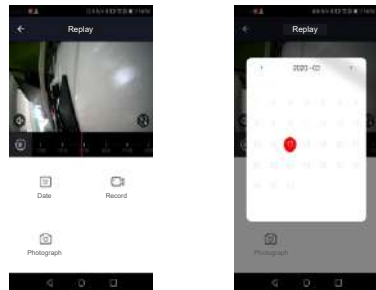


4.2 Възпроизвеждане на видео от Micro SD картата

Различни начини за записване на видео:

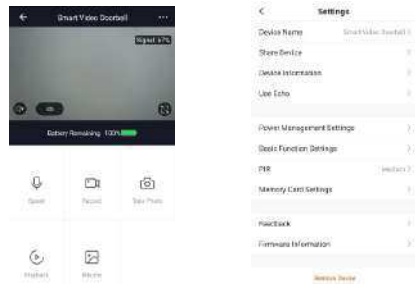
- 1) Мобилното приложение събужда устройството, за да запише видео
- 2) Натискате бутона, за да събудите устройството и да запишете видео
- 3) Сензорът засича движение и записва видео

Забележка: Устройството поддържа само Micro SD карти с формат FAT32, останалите са несъвместими.



5. Управление на устройството

Изберете видео шпионката от списъка с устройства, за да установите връзка за наблюдение в реално време. Можете да изберете различни настройки от менюто "..." в горния десен ъгъл.



5.1 Промяна на името на устройството

Изберете "Device Name" от страницата с настройки, за да преименувате устройството.

5.2 Споделяне на устройството

Изберете "Share Device" от страницата с настройки, за да споделите устройството с членове на семейството.

5.3 Информация за устройството

Изберете "Device Information" от страницата с настройки, за да прегледате информацията за устройството.

5.4 Настройка на консумацията на батерията

Изберете "Power Management Setting", за да проверите колко е заредена батерията и да нагласите минимално ниво на батерията, при което да получавате сигнализация, че батерията трябва да бъде презаредена.

5.5 Основна настройка

Изберете "Basic Function Setting", за да нагласите следните настройки:

- Завъртане на екран (Flip Screen: On/Off);
- Изписване на часа (Time Watermark: On/Off);
- Режим на комуникация: Еднопосочна/Двупосочна (Talk Mode: One-Way Talk/Two-Way Talk)

5.6 Сензор за движение (PIR)

Изберете "PIR", за да настроите чувствителността на Ниска/Средна/Висока/Изключена.

- Ниска: Видео шпионката се събужда, когато засече движение с продължение поне 7 секунди. В същото време получавате известие и на мобилното си устройство.
- Средна: Видео шпионката се събужда, когато засече движение с продължение поне 5 секунди. В същото време получавате известие и на мобилното си устройство.
- Висока: Видео шпионката се събужда, когато засече движение с продължение поне 1 секунда. В същото време получавате известие и на мобилното си устройство.
- Изключена: Сензорът за движение е изключен.

Забележка: В среда с голям поток от хора е препоръчително да настроите чувствителността на "Ниска", за да намалите ненужното активиране на устройството и за да удължите живота на батерията.

5.7 Настройки на Карта Памет

Изберете Memory Card Setting, за да проверите какъв е статусът на Micro SD картата: обща памет, запълнена памет и оставаща свободна памет, или за да форматирате картата.

6. Други бележки

а. Живот на батерията

Когато устройството се захранва от презареждащи се литиеви батерии, при напълно зареждане, батерията има живот приблизително 6 месеца. Мобилното приложение ще Ви изпрати известие, когато зарядът на батерията е нисък. Моля, заредете устройството на време, ако получите това известие.

б. Поставяне на видео шпионката в обхвата на рутера

Уверете се, че WiFi сигналът достига до мястото, където ще поставите видео шпионката. Плътни врати и врати с дебели изолация могат значително да намалят силата на Вашия WiFi сигнал, дори ако рутерът Ви е наблизо. Препоръчително е да тествате дали сигналът достига до избраното място, преди да монтирате видео шпионката на вратата.

в. Във видео шпионката е вграден компонент за ниска консумация на електричество

Видео шпионката може да бъде събудена:

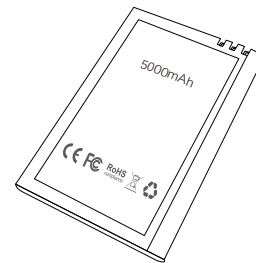
- 1) Дистанционно от мобилното приложение
- 2) От сензора за движение
- 3) От звънеца

След като бъде събудена, видео шпионката работи в продължение на 30 секунди и след това се връща в режим на готовност.

Техническа спецификация

Резолюция	1024*720/1920*1080
Ъгъл на заснемане	166 градуса
Инфрачервен сензор за нощно виждане	6*850mm
WiFi	IEEE 802.11 b/g/n
Аудио	Двупосочна комуникация, шумоизолиране
Модел Карта Памет	Micro SD Card
Размер памет	8 / 16 / 32 GB
Батерия	1*5000 mAh батерия
Мониторинг	Звънец, сензор за движение, дистанционно управление през моб. приложение
Консумация на електричество	Standby: 200uA Working: 170mA

Една 5000 mAh батерия обикновено издържа около 3 месеца.



Основни функции



Издържа 2~3 месеца употреба в зависимост от нивото на експлоатация



Високо качество на картината, заснета с камера с широкоъгълен обхват



Бързо дистанционно събуждане на видео шпионката с мобилно приложение за по-малко от 1 секунда



2.4GHz WiFi връзка



Двупосочна комуникация с високо качество и шумоизолиране



Получавате известие на Вашето мобилно устройство, при всяко засечено движение



Автоматична смяна на Дневен и Нощен режим, гарантираща най-добро качество на картината 24/7